

COMUNE DI CALATAFIMI SEGESTA  
 PROVINCIA DI TRAPANI

ESECUTIVI DI PROGETTO  
 TAVOLA 1

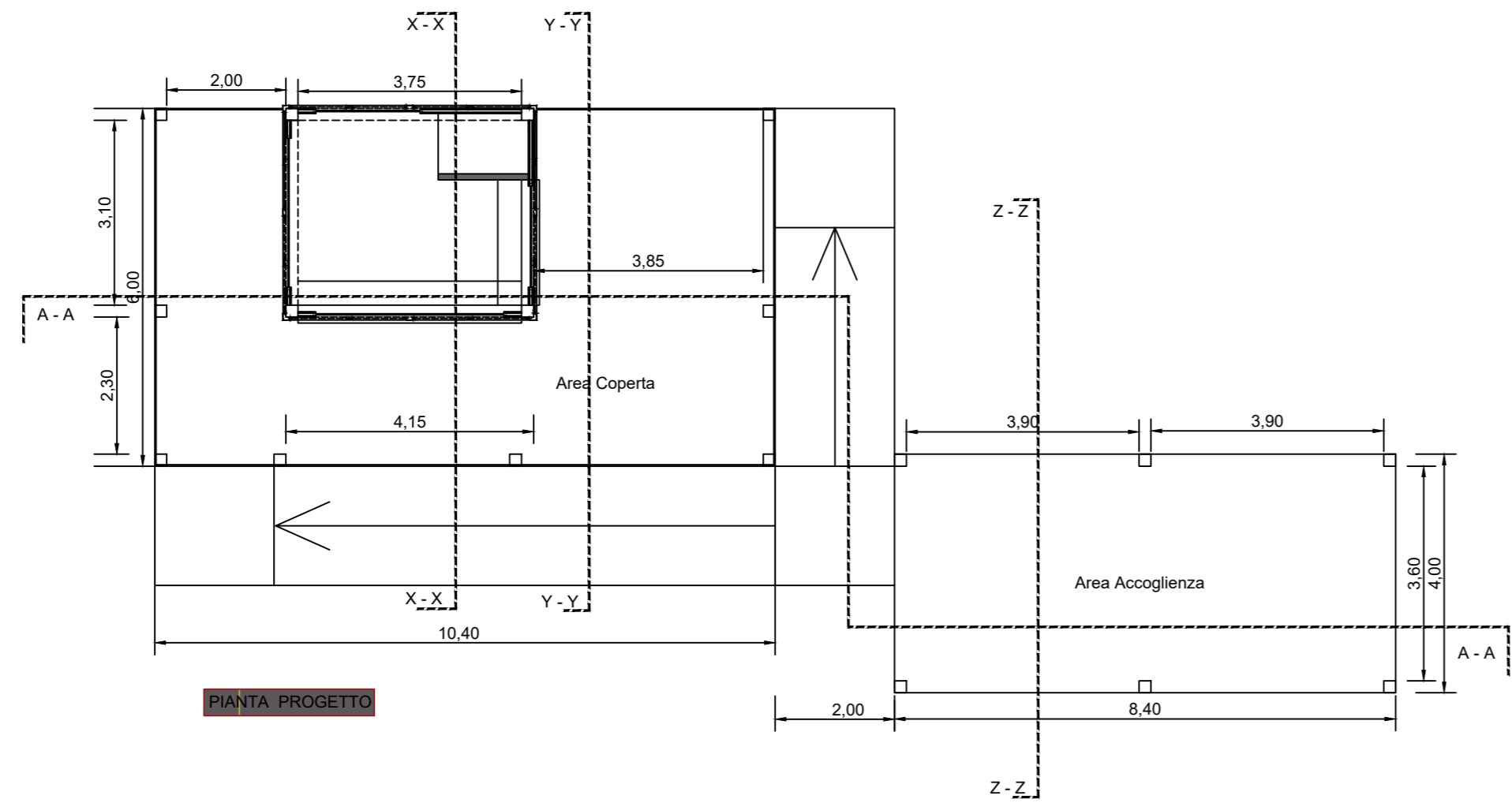
DESCRIZIONE: CORRISPONDENZA DELLE FERMATE BUS NAVETTA DI COLLEGAMENTO  
 PROGETTO PER LA REALIZZAZIONE DI DUE STRUTTURE IN LEGNO IN  
 CON IL PARCHEGGIO E LA ZONA SOMMITALE DEL PARCO ARCHEOLOGICO  
 DI SEGESTA

COMMITTENTE: ENTE PARCO ARCHEOLOGICO DI SEGESTA

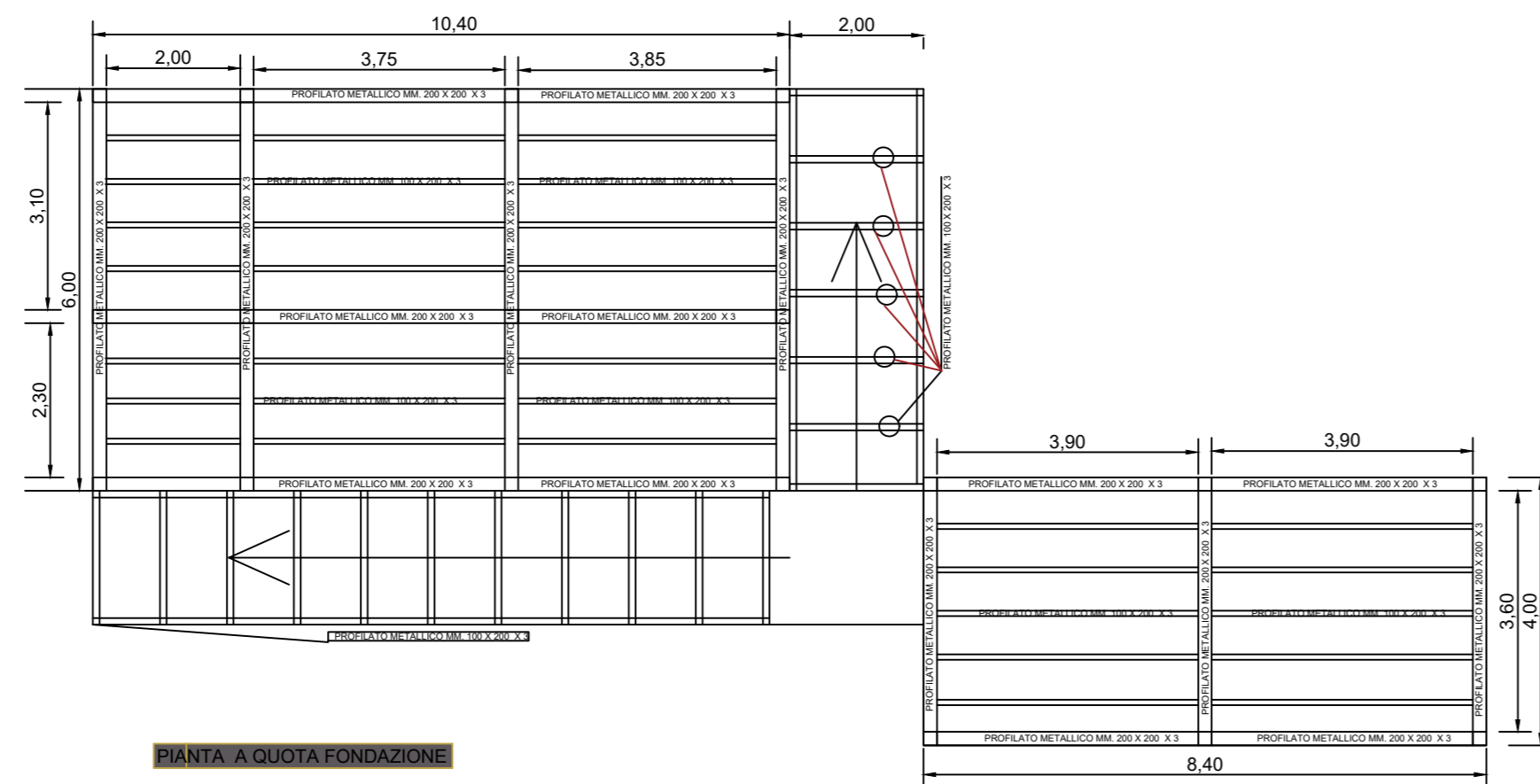
IL TECNICO:



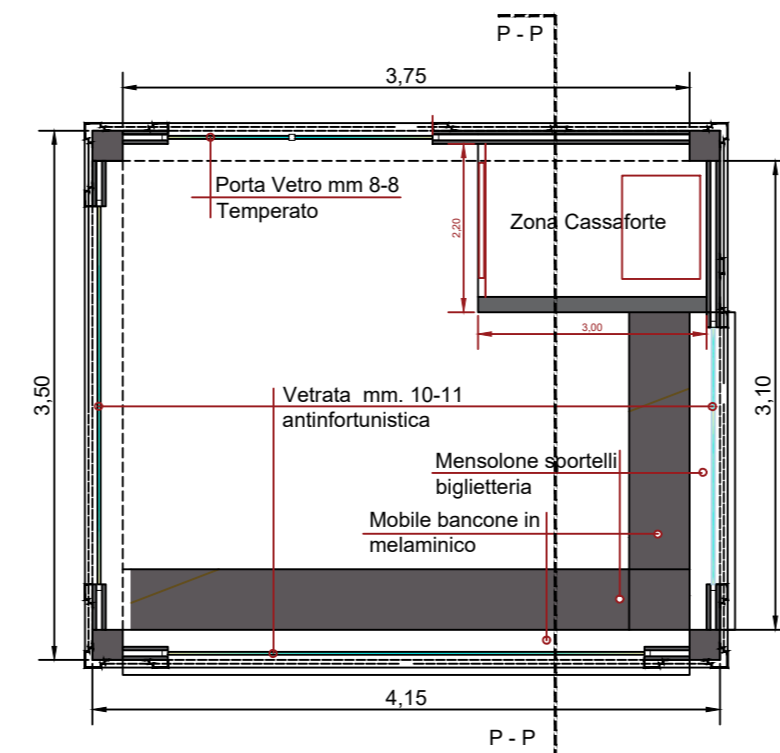
Studio Tecnico:



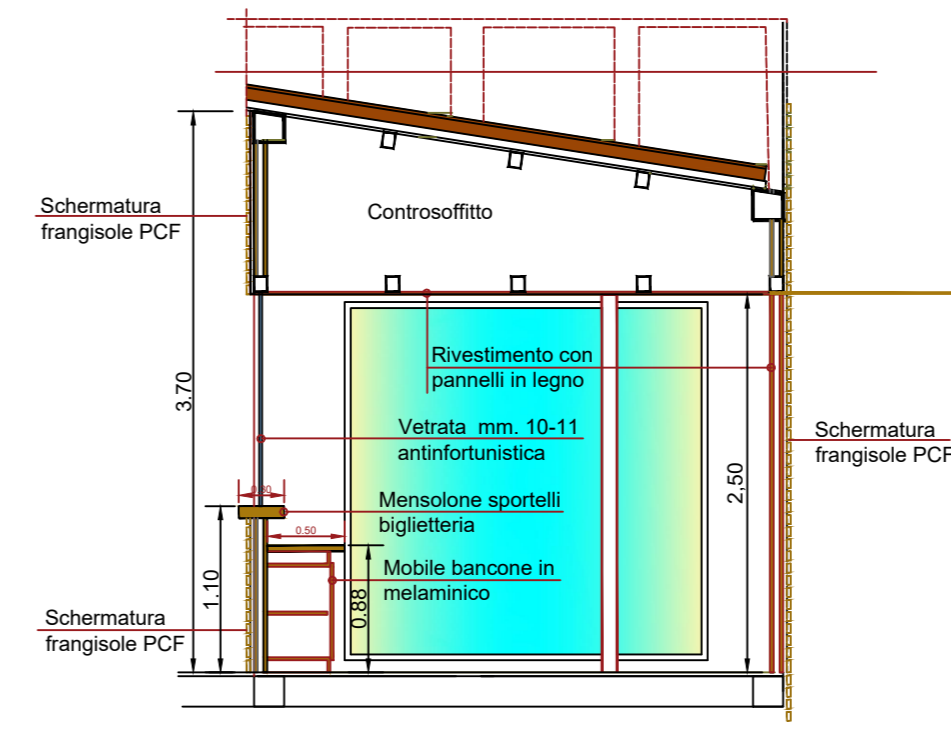
PIANTA PROGETTO



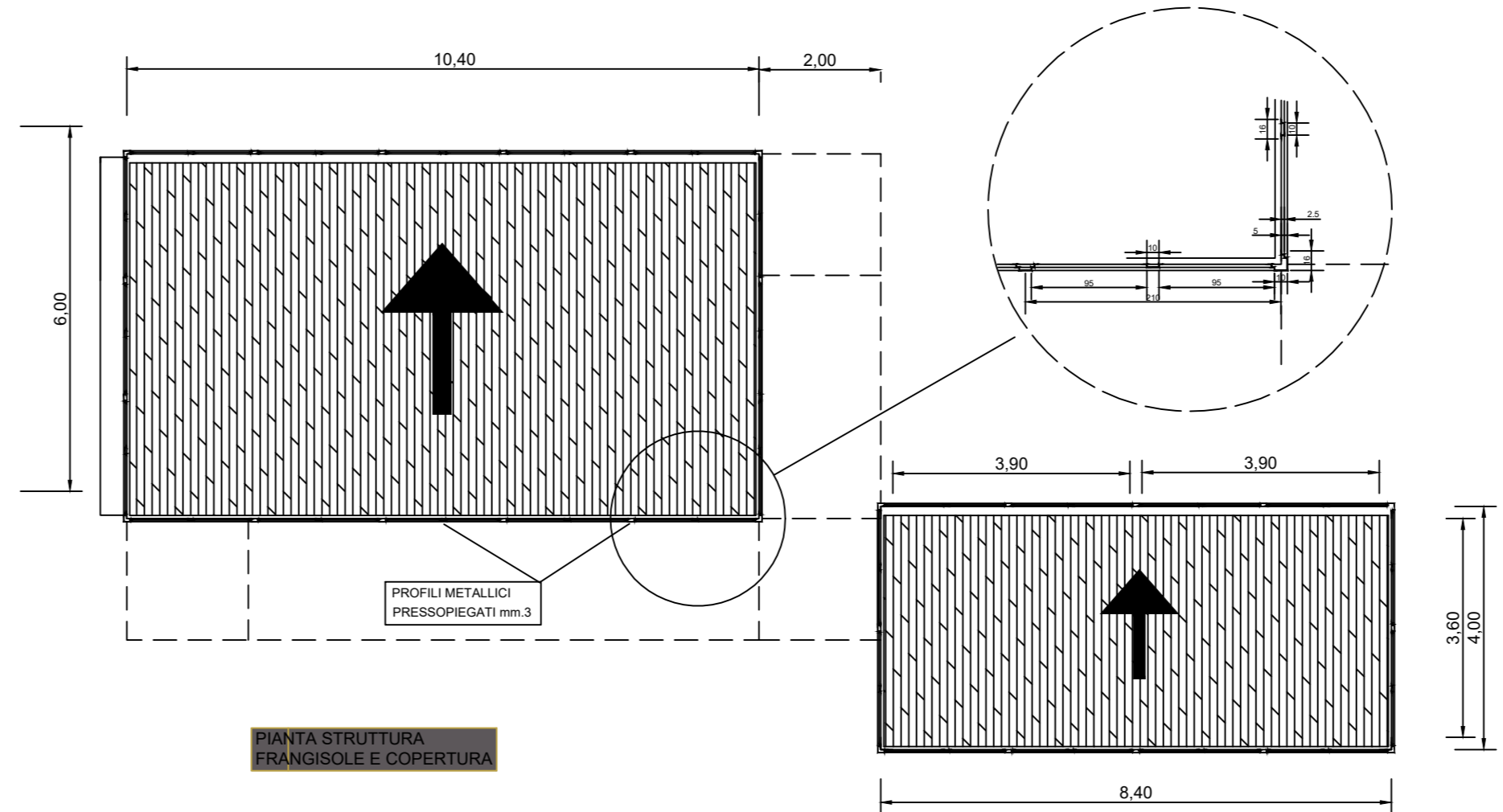
PIANTA A QUOTA FONDAZIONE



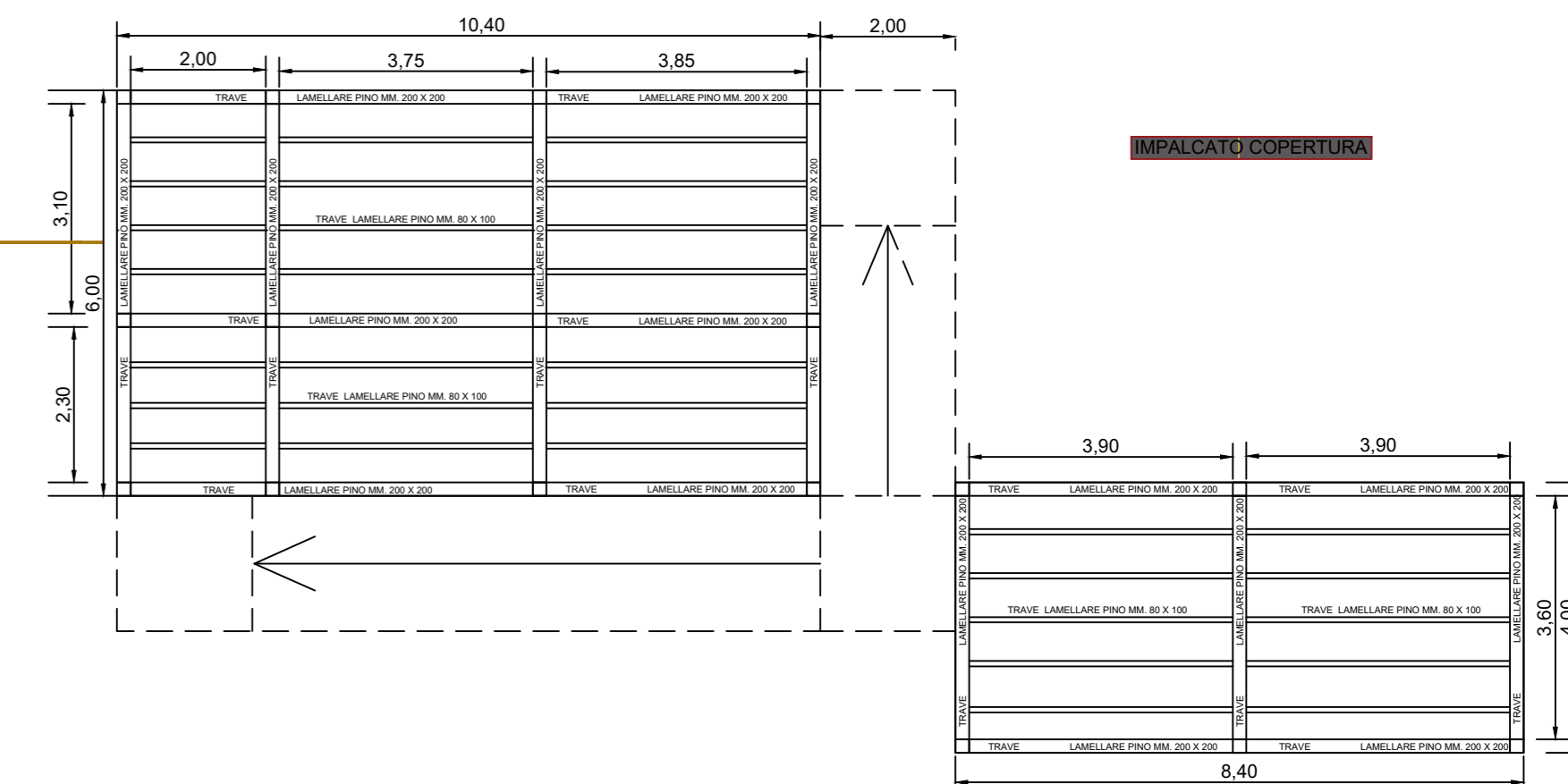
PARTICOLARE BIGLIETTERIA PIANTA



PARTICOLARE BIGLIETTERIA SEZIONE P - P



PIANTA STRUTTURA FRANGISOLE E COPERTURA



IMPALCATO COPERTURA