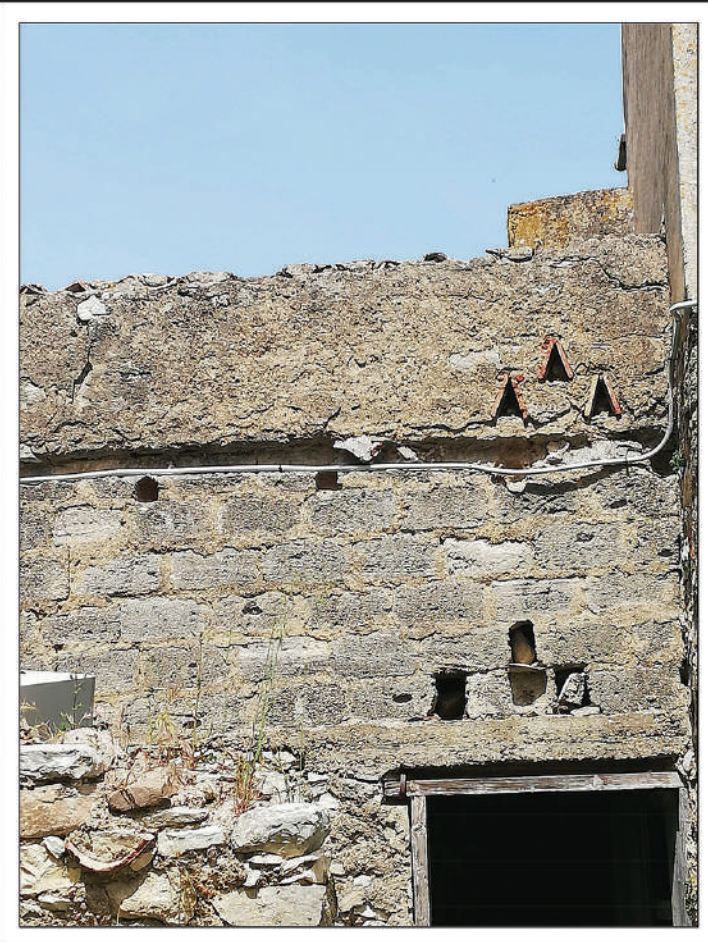


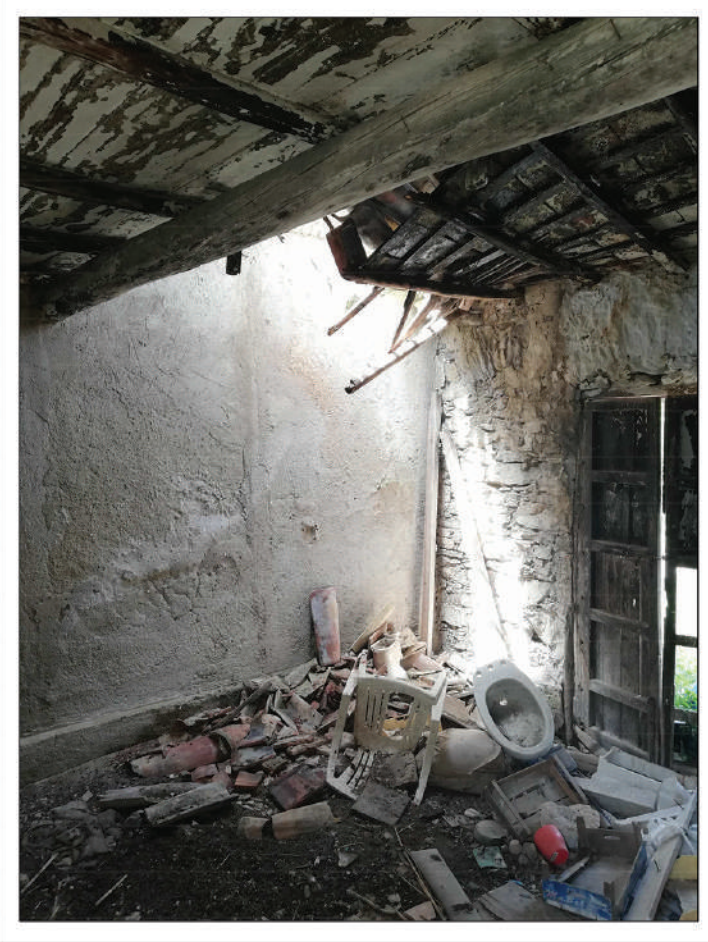
a. trave di colmo deteriorata non più utilizzabile



b. tracce relative alla precedente copertura lignea



c. muratura portante parzialmente diruta



d. copertura a falde inclinate parzialmente diruta

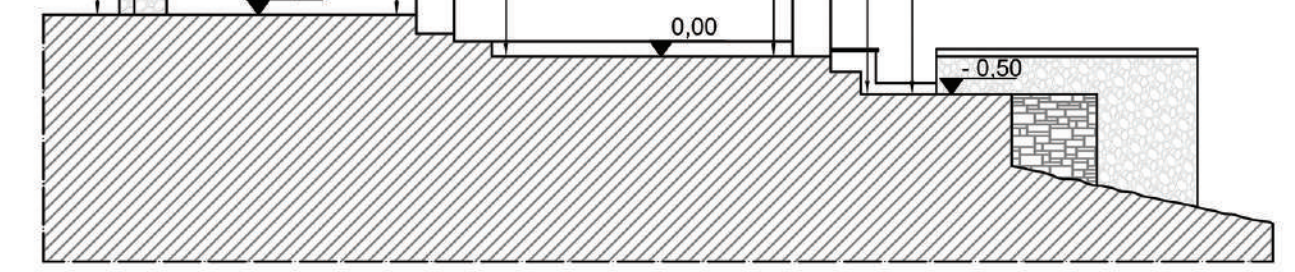
c. muratura portante parzialmente diruta

solaio diruto da ricostruire

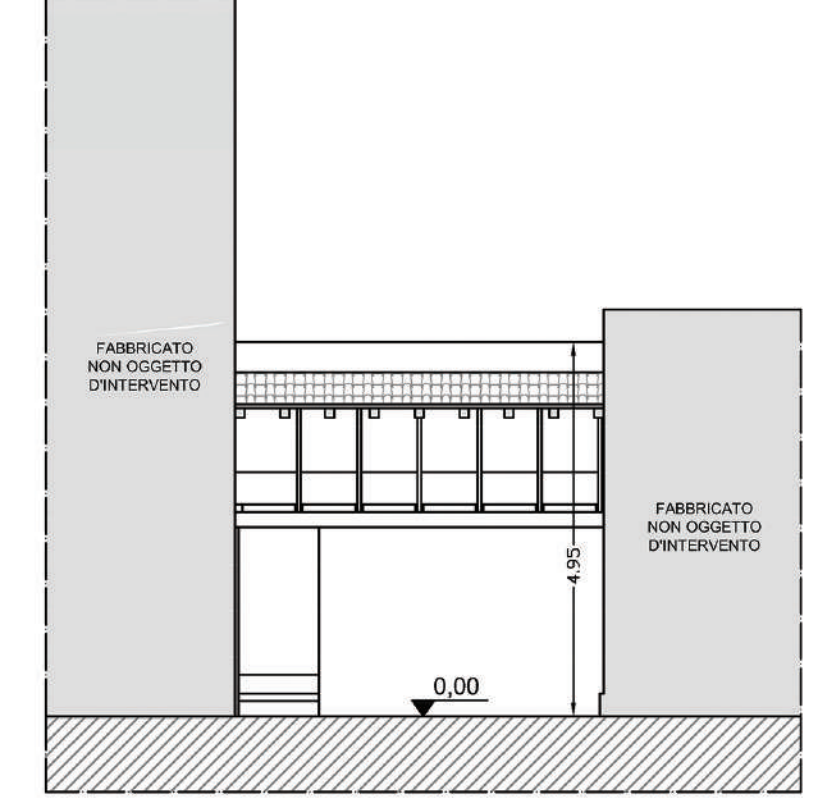
muratura diruta

d. copertura a falde inclinate parzialmente diruta

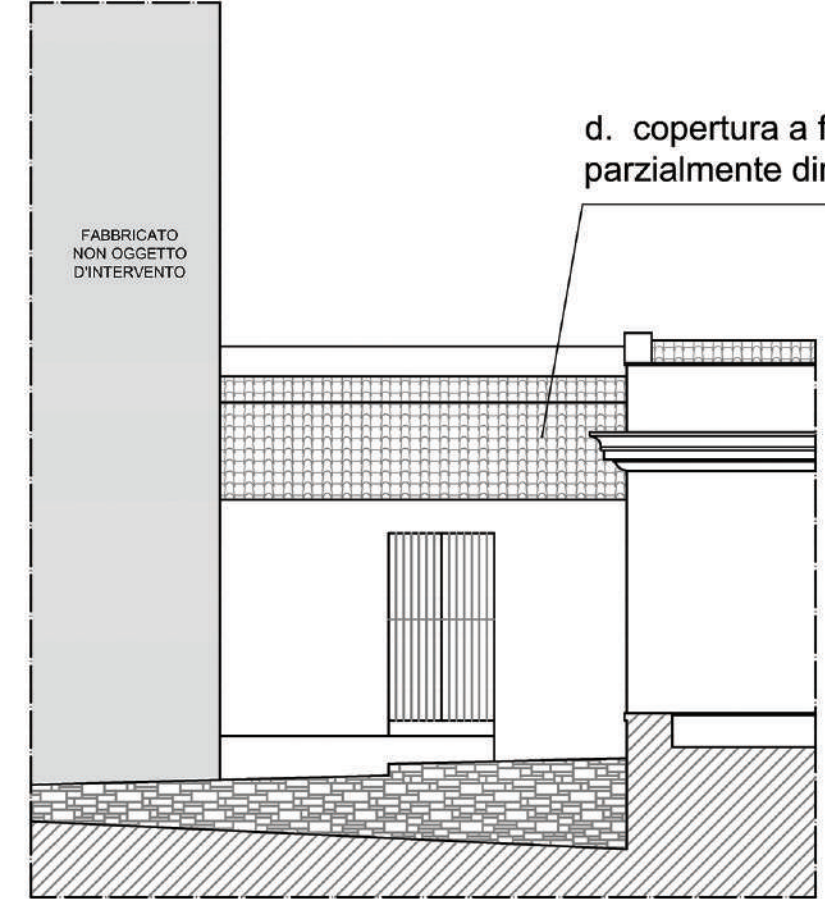
b. tracce relative alla precedente copertura lignea
 piccolo soppalco
 solaio diruto da ricostruire
 a. trave di colmo deteriorata non più utilizzabile
 c. muratura portante parzialmente diruta



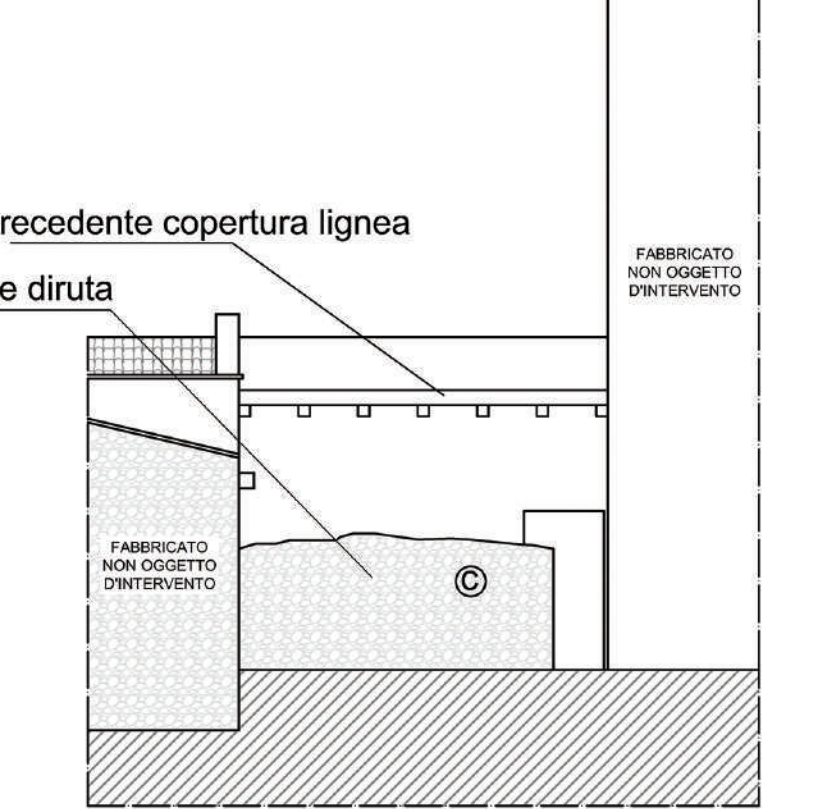
SEZIONE A-A



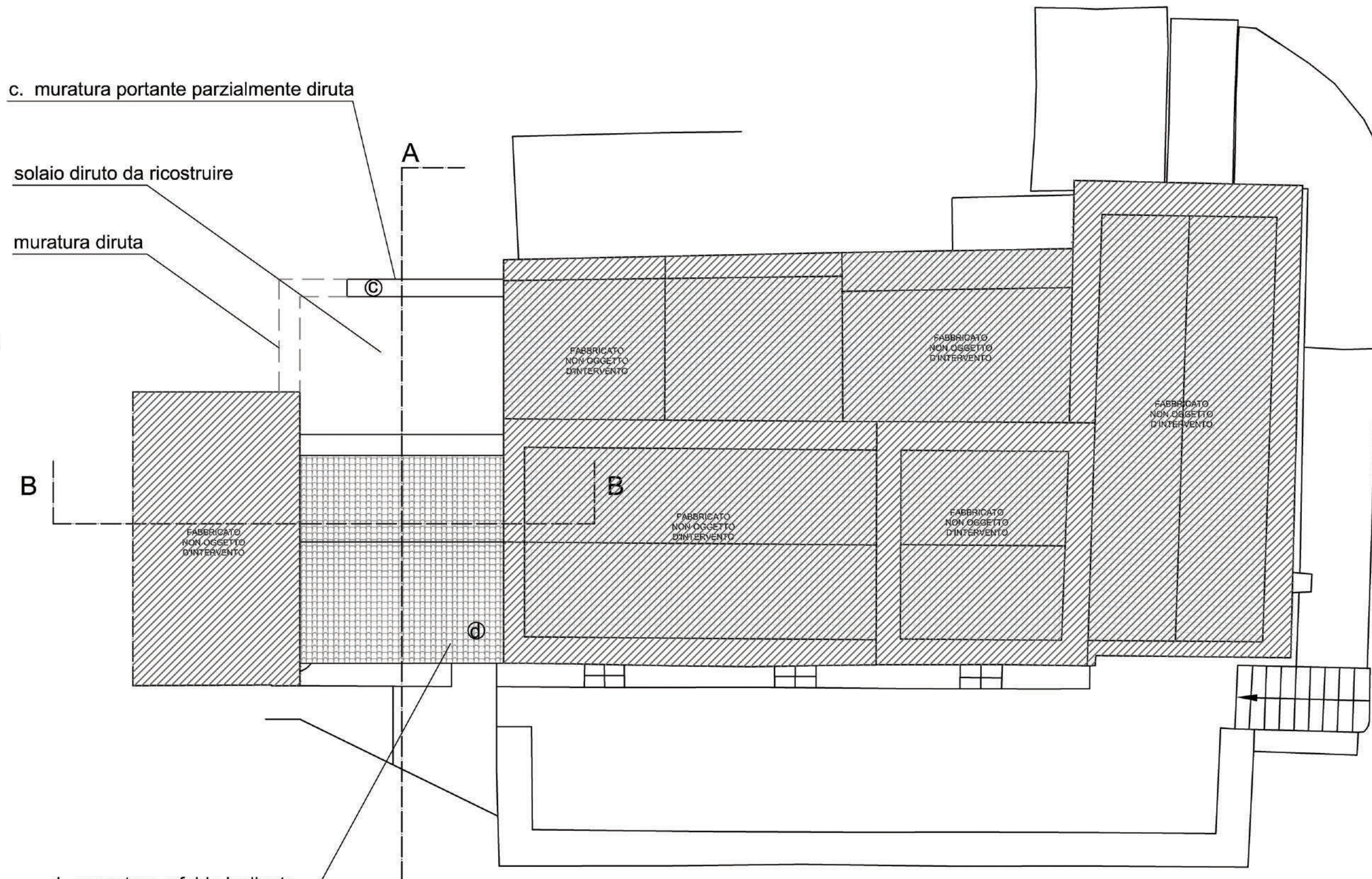
SEZIONE B-B



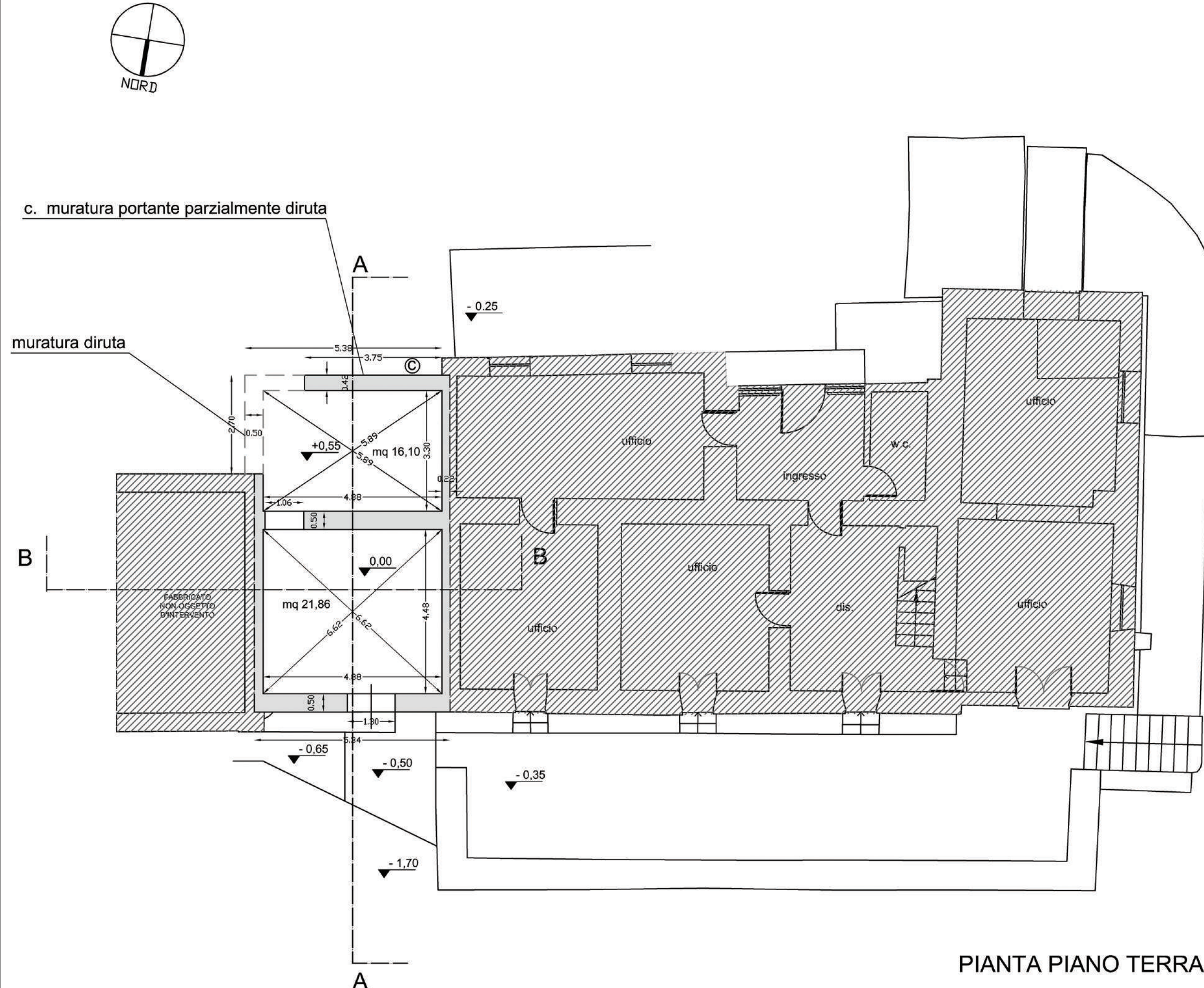
PROSPETTO NORD



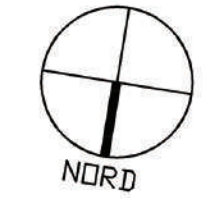
PROSPETTO SUD



PIANTA COPERTURE



PIANTA PIANO TERRA



NORD

c. muratura portante parzialmente diruta

muratura diruta

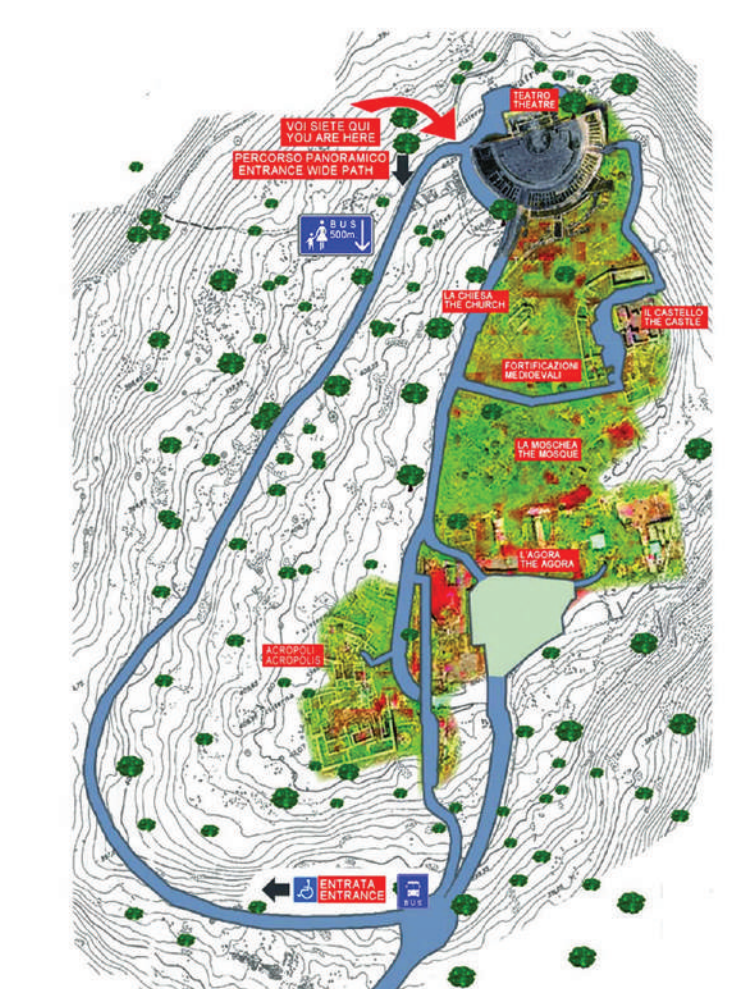
Assessorato Beni Culturali e dell'Identità Siciliana
 Dipartimento dei Beni Culturali e dell'Identità Siciliana
PARCO ARCHEOLOGICO DI SEGESTA

PROGETTO DI MANUTENZIONE STRAORDINARIA
 DI UNA PORZIONE DI UN IMMOBILE,
 DENOMINATO CASE BARBARO, ALL'INTERNO
 DEL PARCO ARCHEOLOGICO DI SEGESTA

PARCO ARCHEOLOGICO DI SEGESTA - C.DA BARBARO 91013
 CALATAFIMI SEGESTA

Visto Il Direttore
 Dott.ssa Rossetta Giglio

STATO DI FATTO
 PIANTE, PROSPETTI E SEZIONI
 DOCUMENTAZIONE FOTOGRAFICA



PROGETTISTI:
 arch. Luisa Alagna
 geom. Elisa Rizzo

PROGETTISTI:
 arch. Luisa Alagna
 geom. Elisa Rizzo